

PRŮKAZ ENERGETICKÉ NÁROČNOSTI BUDOVY

vydaný podle zákona č. 406/2000 Sb., o hospodaření energií, a vyhlášky č. 264/2020 Sb., o energetické náročnosti budov

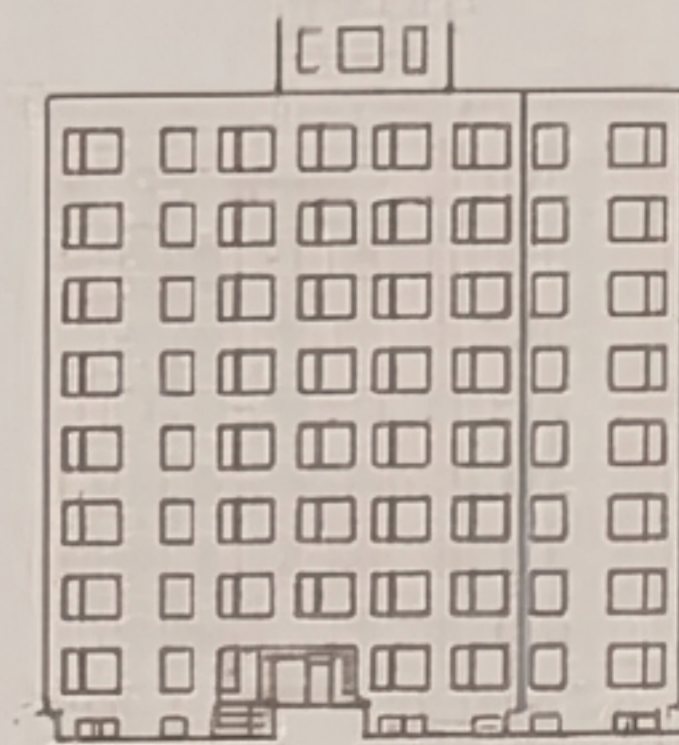
Ulice, č.p./č.o.: U Pentlovky 468/3

PSČ, obec: 181 00 Praha

K.ú., parcelní č.: Troja [730190], 1355/4

Typ budovy: Bytový dům

Celková energeticky vztažná plocha: 2642,4 m²



KLASIFIKAČNÍ TŘÍDA

Primární energie z neobnovitelných zdrojů
kWh/(m².rok)

Mimorádně
úsporná

A

56

Velmi
úsporná

B

84

Úsporná

C

112

Meně úsporná

D

161

Nehospodárná

E

210

Veliní
nehospodárná

F

259

Mimořádně
nehospodárná

G

C
89

Požadavky pro změnu
dokončené budovy

jsou SPLNĚNY

ROZDĚLENÍ DODANÉ ENERGIE

MWh/rok

- Účinná SZTE s OZE 480% - 210,7 (82 %)
- Elektrina - 17,2 (8 %)



UKAZATELE ENERGETICKÉ NÁROČNOSTI

Průměrný součinitel prostupu tepla budovy	0,49 W/(m ² .k)	D
Měrná potřeba tepla na vytápění	41 kWh/(m ² .rok)	
Celková dodaná energie	86 kWh/(m².rok)	C
Vytápění	53 kWh/(m ² .rok)	D
Chlazení	-	
Nucené větrání	-	
Úprava vlhkostí	-	
Příprava teple vody	27 kWh/(m ² .rok)	C
Osvětlení	6 kWh/(m ² .rok)	D

Verifikace dat

Energetický specialista: Ing. Jan Kárník

Osvědčení č.: 0262

Kontakt: karnik.jan@post.cz

č. průkazu: 555548

Verifikováno dne: 20. 12. 2023

Podpis:

